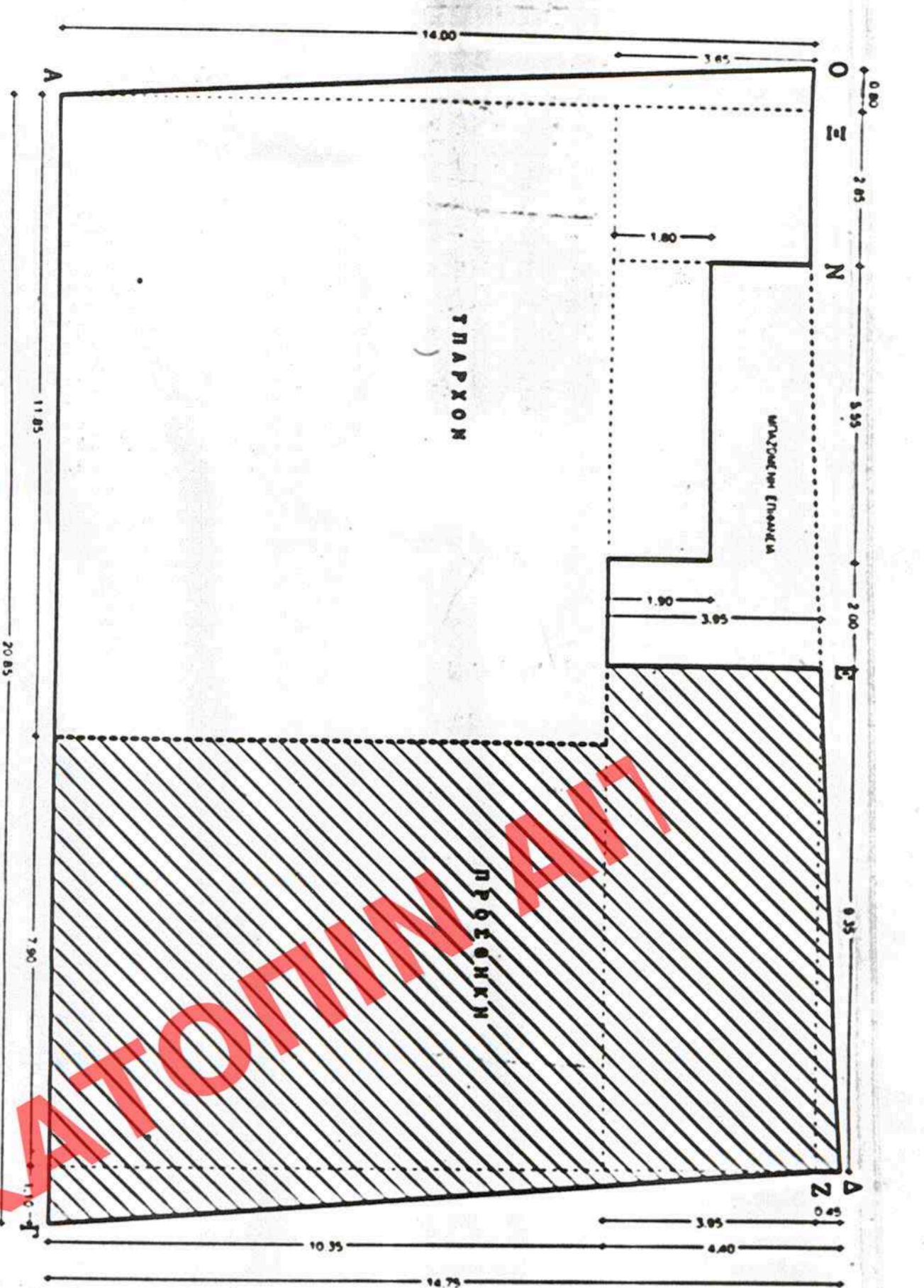


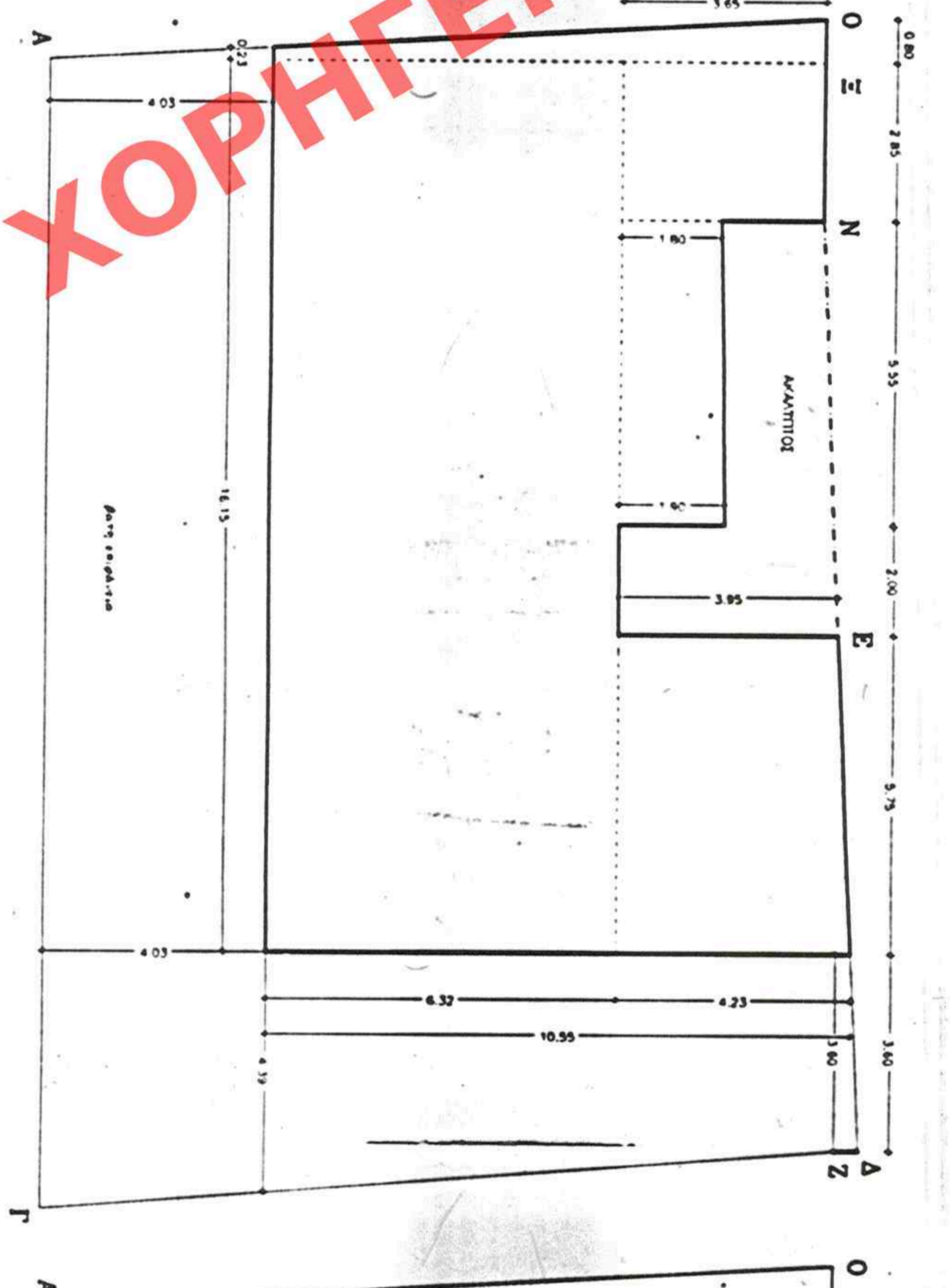
ΑΙΤΗΜΑΤΟΣ ΧΟΡΗΓΕΙΤΑΙ ΚΑΤΟΠΙΝ ΑΙΤ



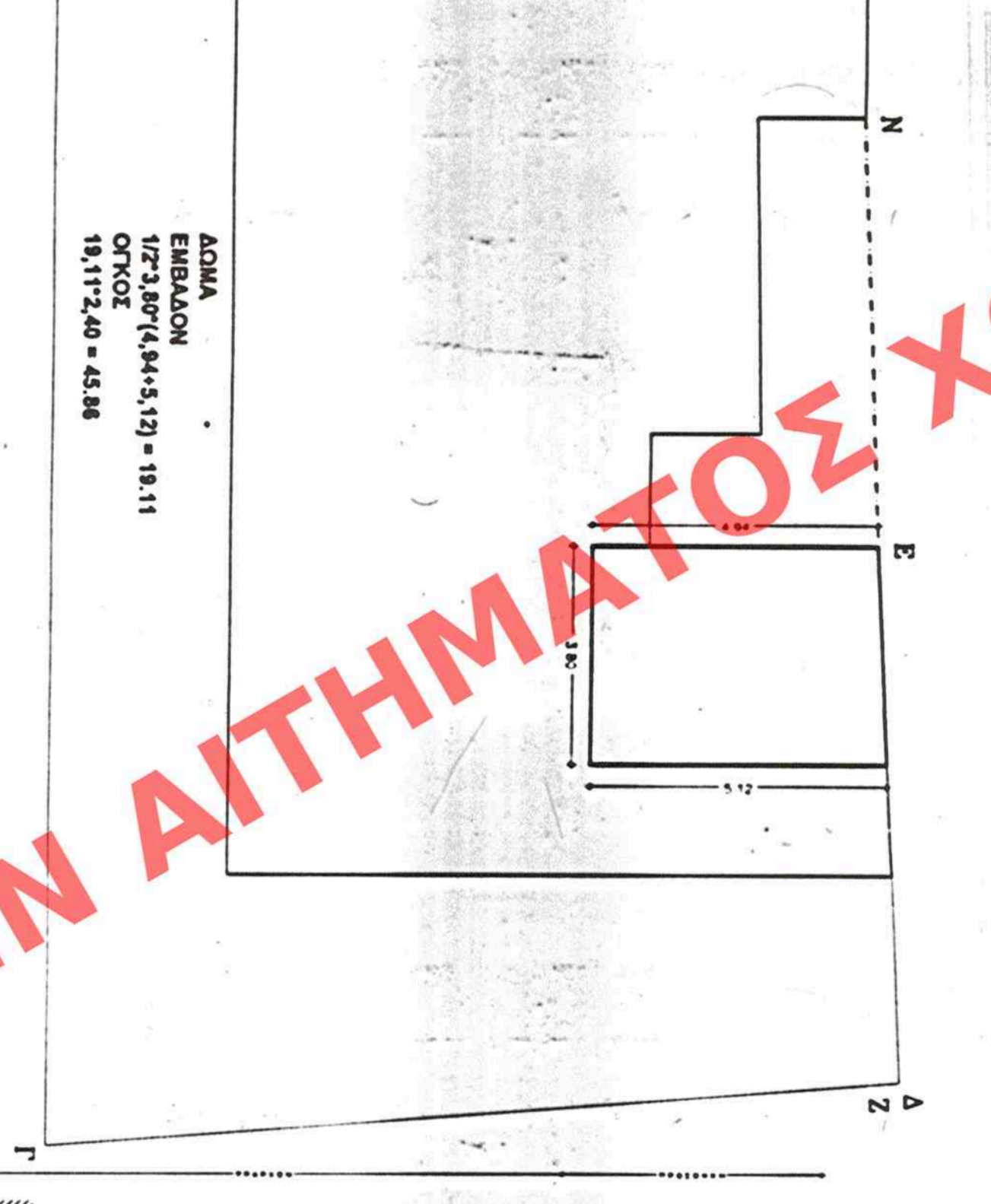
**ΥΠΟΠΛΟ**  
 ΕΜΒΛΑΔΟΝ ΥΠΟΠΛΟΝΤΟΣ  
 (172.14.00\*14.00)+(2.85\*3.60)+(172.14.00\*1.80)+(1.80\*3.50)+(1.85\*10.50) = 148.82  
 ΕΜΒΛΑΔΟΝ ΠΡΟΣΩΠΟΥ  
 (172.0.00\*14.00)+(2.85\*3.60)+(172.14.00\*1.80)+(1.80\*3.50)+(172.0.00\*9.50) = 128.67  
 ΣΥΝΟΛΟ ΔΟΜΗΤΕΣ ΥΠΟΠΛΟΥ  
 148.82+128.67 = 277.49  
 ΟΥΚΟΙ ΥΠΟΠΛΟΥ  
 277.49\*2.50 = 693.70



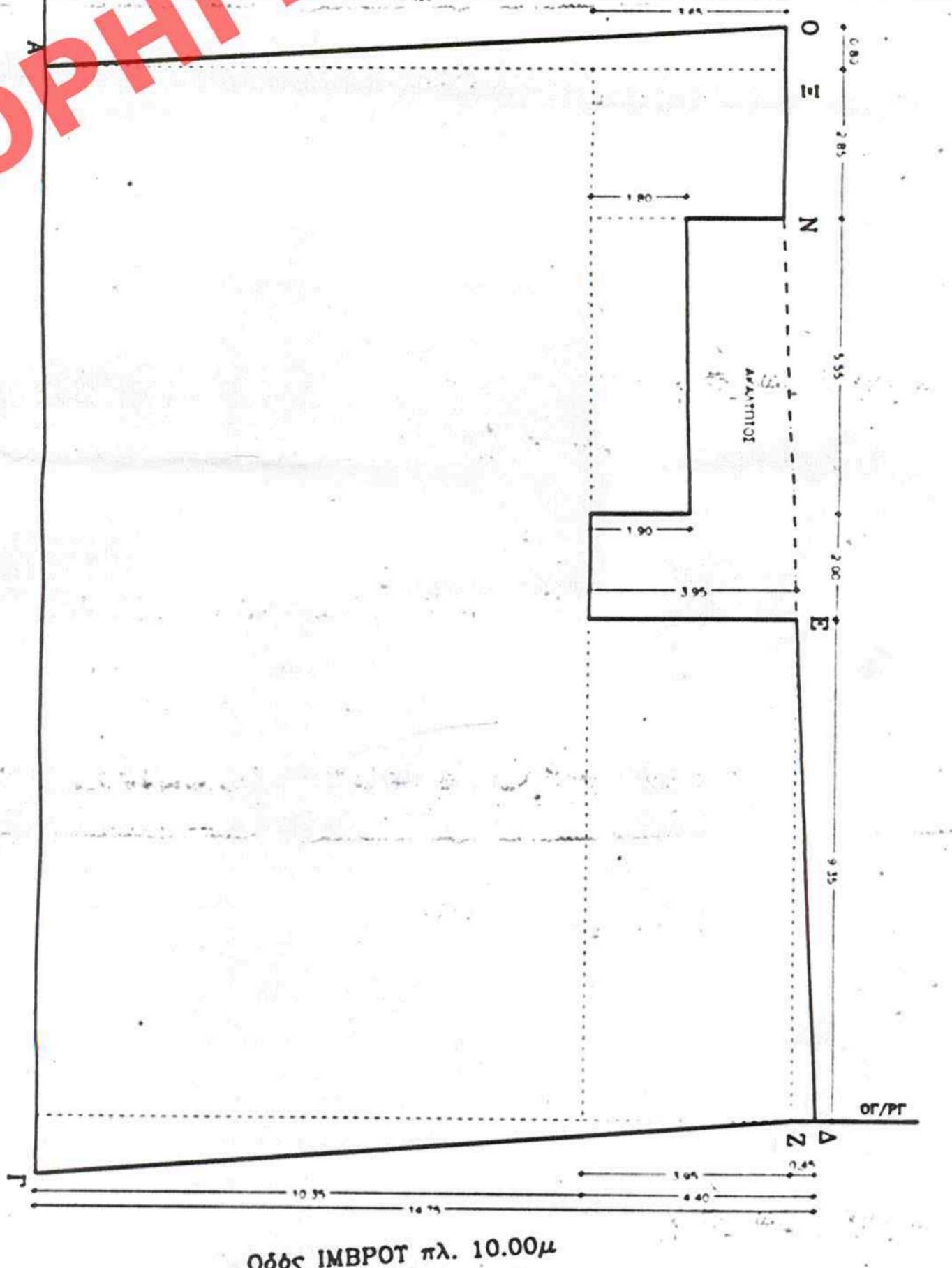
**Α ΟΡΟΣΟΣ (ΠΡΩΤΟΦΟΡΟΝ)**  
 ΕΜΒΛΑΔΟΝ  
 (172.0.00\*14.00)+(2.85\*3.60)+(172.14.00\*1.80)+(1.80\*3.50)+(18.75\*10.50)+(172.14.20\*13.85\*9.50)+  
 ΕΣΟΤΕΣ  
 (172.0.00\*1.80) = 277.48  
 ΟΥΚΟΙ  
 (172.0.00\*1.80\*2.50) = 20.00  
 277.48\*2.50 = 1193.93



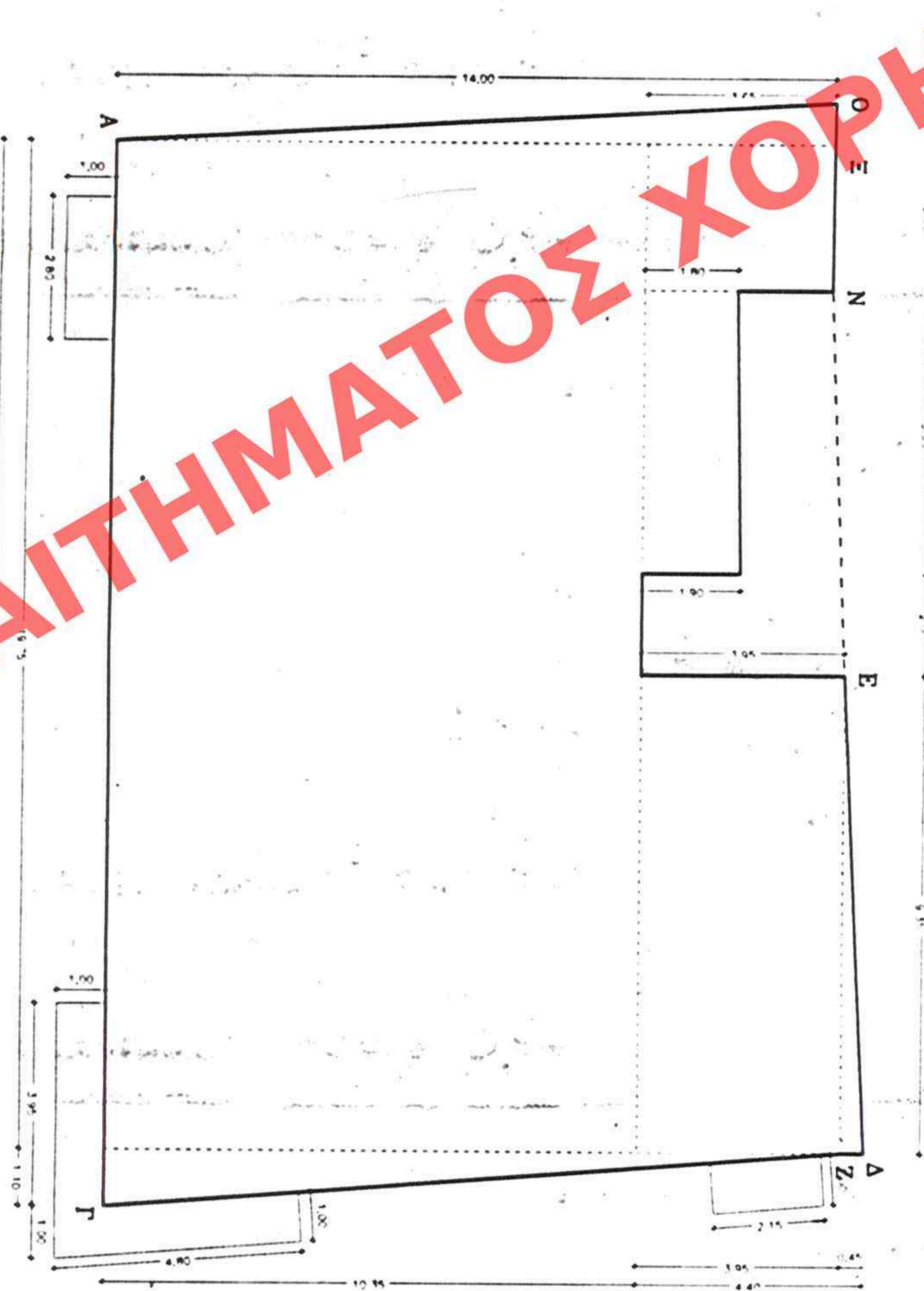
**Γ ΟΡΟΣΟΣ (ΠΡΩΤΟΦΟΡΟΝ)**  
 ΕΜΒΛΑΔΟΝ  
 (172.0.00\*14.00)+(2.85\*3.60)+(172.14.00\*1.80)+(1.80\*3.50)+(18.75\*10.50)+(172.0.00\*13.85\*4.20) = 151.39  
 ΟΥΚΟΙ  
 151.39\*2.50 = 378.98



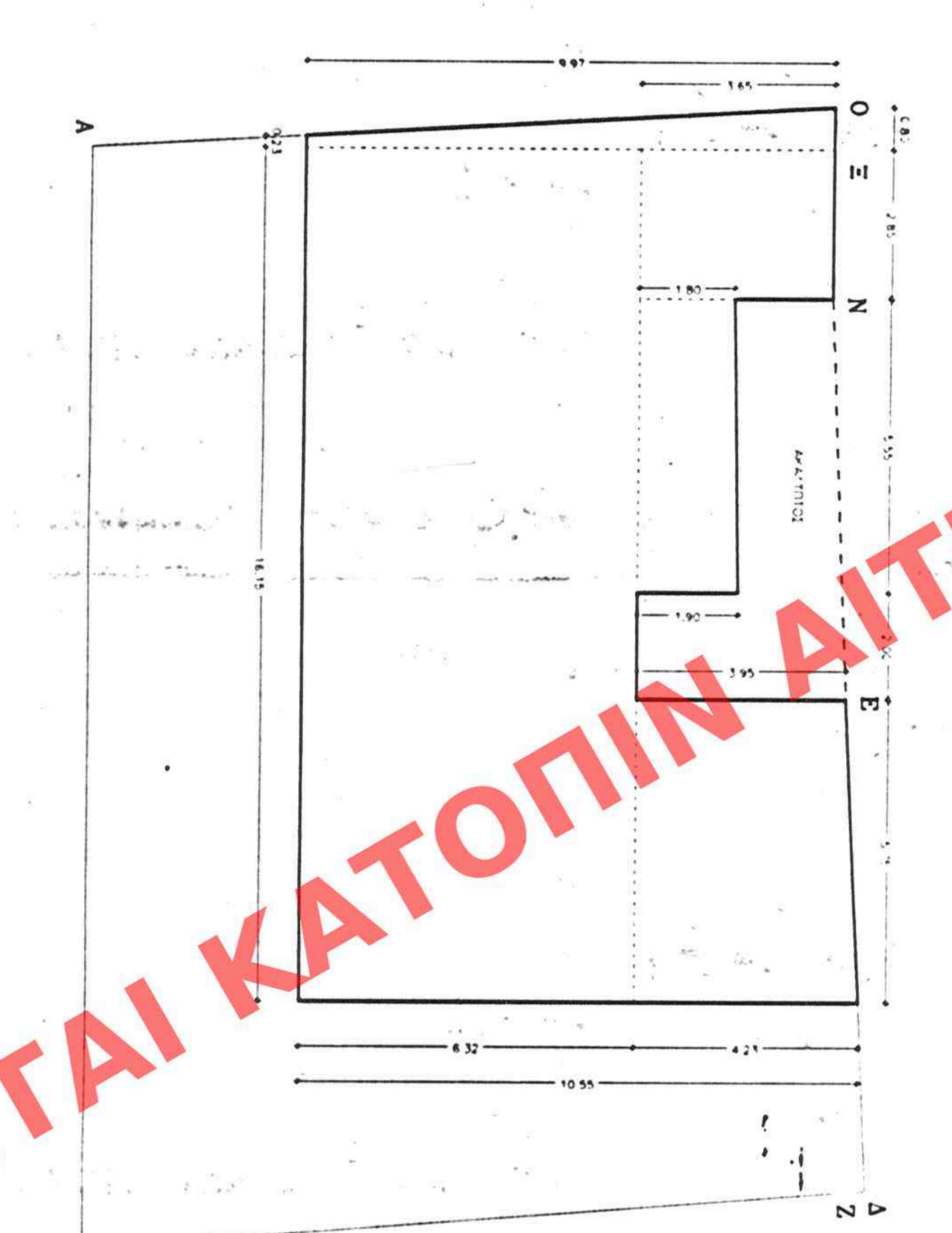
**Δ ΟΡΟΣΟΣ**  
 ΕΜΒΛΑΔΟΝ  
 (172.0.00\*14.00)+(4.41\*4.10) = 18.11  
 ΟΥΚΟΙ  
 18.11\*2.50 = 45.28



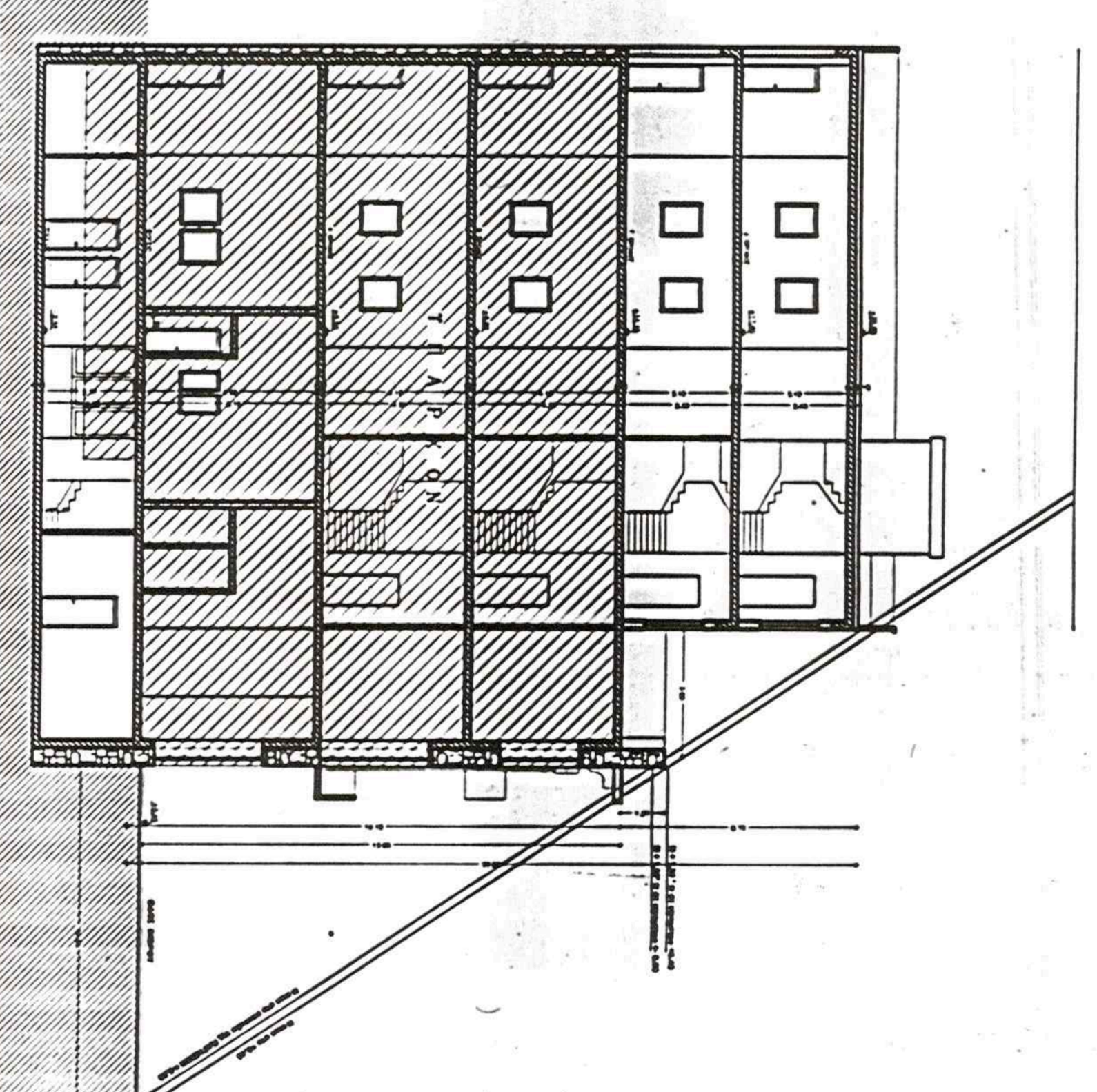
**Ο Δ ΟΡΟΣΟΣ (ΠΡΩΤΟΦΟΡΟΝ)**  
 ΕΜΒΛΑΔΟΝ ΟΡΟΣΟΟΥ  
 (172.0.00\*14.00)+(2.85\*3.60)+(172.14.00\*1.80)+(1.80\*3.50)+(18.75\*10.50)+(172.14.20\*13.85\*9.50)+  
 ΕΣΟΤΕΣ  
 (172.0.00\*1.80) = 277.48  
 ΟΥΚΟΙ  
 (172.0.00\*1.80\*2.50) = 20.00  
 277.48\*2.50 = 693.70



**Β ΟΡΟΣΟΣ (ΠΡΩΤΟΦΟΡΟΝ)**  
 ΕΜΒΛΑΔΟΝ Β ΟΡΟΣΟΟΥ  
 (172.0.00\*14.00)+(2.85\*3.60)+(172.14.00\*1.80)+(1.80\*3.50)+(18.75\*10.50)+(172.14.20\*13.85\*9.50)+  
 ΕΣΟΤΕΣ  
 (172.0.00\*1.80) = 277.48  
 ΟΥΚΟΙ  
 (172.0.00\*1.80\*2.50) = 20.00  
 277.48\*2.50 = 693.70



**Α ΟΡΟΣΟΣ (ΠΡΩΤΟΦΟΡΟΝ)**  
 ΕΜΒΛΑΔΟΝ  
 (172.0.00\*14.00)+(2.85\*3.60)+(172.14.00\*1.80)+(1.80\*3.50)+(18.75\*10.50)+(172.0.00\*13.85\*4.20) = 151.39  
 ΟΥΚΟΙ  
 151.39\*2.50 = 378.98



**Ε ΟΡΟΣΟΣ (ΠΡΩΤΟΦΟΡΟΝ)**  
 ΕΜΒΛΑΔΟΝ  
 (172.0.00\*14.00)+(2.85\*3.60)+(172.14.00\*1.80)+(1.80\*3.50)+(18.75\*10.50)+(172.0.00\*13.85\*4.20) = 151.39  
 ΟΥΚΟΙ  
 151.39\*2.50 = 378.98

**ΕΜΒΛΑΔΟΝ ΟΙΚΟΠΕΔΟΥ**  
 296.55 Μ<sup>2</sup> (Βλ. κτηνολογική βεβαίωση)  
**ΟΡΟΙ ΔΟΜΗΣΗΣ**  
 ΑΓΡΙΑ ΟΕΚ-312/28  
 Αγρο : Ε-300μ<sup>2</sup> Π-10μ  
 Προ Ρ-4-7 : Ε-112,50μ<sup>2</sup> Π-8μ  
 ΚΑΛΥΨΗ 70% - ΤΥΦΕΚΕΣ  
 Ζωνοκρατική διαίρεση : οδός Πατισίων 24-4-20  
 οδός Φίλων 27-3-00  
 24-4-20\*14-21\*17-23-0-20-85-4-21\*(14-80-3-0)  
 (20-85)\*(14-80) = 305  
 Υπόγειο : 1000 Κ.Σ. Α ΤΡΟΠΙ ΓΩΝ 2000 γων 25-3,55 ημεσες 7,00μ  
 ΓΚΑΖΙΣ : 8 ΣΩΜΗΤΑ 100mm / 500mm γων 200mm - 1 000mm 50mm γων 100mm  
 Αρκετά κεντρο : 0,01  
 ΧΡΕΙΕΣ ΠΕ : ΟΥΚΕΙ  
**ΕΠΙΠΡΟΒΛΗΜΑ ΣΤΟΙΧΕΙΑ ΟΙΚΟΠΕΔΟΥ**  
 ΚΑΛΥΨΗ 296.55/20 = 14.83 Μ<sup>2</sup>  
 ΔΟΜΗΤΗ 296.55/3.5 = 84.73 Μ<sup>2</sup>  
 ΕΣΟΤΕΣ 1171.37/6.40 = 183.03 Μ<sup>2</sup>  
 ΟΥΚΟΙ 43.42/(171.37-277.27)\*1.8 = 15.13 Μ<sup>2</sup>  
 ΟΥΚΟΙ 43.42/20 = 2.17 Μ<sup>2</sup>  
**ΠΡΑΓΜΑΤΟΠΟΙΗΜΕΝΑ ΣΤΟΙΧΕΙΑ ΟΙΚΟΠΕΔΟΥ**  
 ΚΑΛΥΨΗ 14.83 Μ<sup>2</sup>  
 ΔΟΜΗΤΗ 148.82 Μ<sup>2</sup>  
 ΥΠΟΠΛΟΝ 277.49 Μ<sup>2</sup>  
 ΠΡΟΣΩΠΟΝ 128.67 Μ<sup>2</sup>  
 Α ΟΡΟΣΟΣ 277.49 Μ<sup>2</sup>  
 Β ΟΡΟΣΟΣ 277.49 Μ<sup>2</sup>  
 Γ ΟΡΟΣΟΣ 277.49 Μ<sup>2</sup>  
 Δ ΟΡΟΣΟΣ 18.11 Μ<sup>2</sup>  
 ΑΝΑ 151.39 Μ<sup>2</sup>  
 Εμπ. προεπιβλεπόμενα στο Ε.Α. 832.77 Μ<sup>2</sup>  
 ΕΜΒΛΑΔΟΝ ΔΟΜΗΣΗΣ 302.78 Μ<sup>2</sup>  
 Εμπέδωση + Εμπέδωση = 832.77 + 302.78 = 1135.55 Μ<sup>2</sup> < 1171.37 Μ<sup>2</sup>  
**ΕΣΟΤΕΣ**  
 Α ΟΡΟΣΟΣ (14.83\*1.80) = 26.69 Μ<sup>2</sup>  
 Β ΟΡΟΣΟΣ (14.83\*1.80) = 26.69 Μ<sup>2</sup>  
 Γ ΟΡΟΣΟΣ (14.83\*1.80) = 26.69 Μ<sup>2</sup>  
 Δ ΟΡΟΣΟΣ (14.83\*1.80) = 26.69 Μ<sup>2</sup>  
 Ε ΟΡΟΣΟΣ (14.83\*1.80) = 26.69 Μ<sup>2</sup>  
 ΣΥΝΟΛΟ 133.05 Μ<sup>2</sup>  
**ΟΥΚΟΙ**  
 Α ΟΡΟΣΟΣ 18.11 Μ<sup>2</sup>  
 Β ΟΡΟΣΟΣ 18.11 Μ<sup>2</sup>  
 Γ ΟΡΟΣΟΣ 18.11 Μ<sup>2</sup>  
 Δ ΟΡΟΣΟΣ 18.11 Μ<sup>2</sup>  
 Ε ΟΡΟΣΟΣ 18.11 Μ<sup>2</sup>  
 ΣΥΝΟΛΟ 90.55 Μ<sup>2</sup>  
**ΕΜΒΛΑΔΟΝ ΟΥΚΟΥ** 383.61 + 1082.88 = 4916.71 Μ<sup>2</sup> < 5271.18 Μ<sup>2</sup>  
**ΧΩΡΟΙ ΚΙΒΩΤΩΝ**  
 1528.89 Μ<sup>2</sup>  
 1193.81 Μ<sup>2</sup>  
 499.89 Μ<sup>2</sup>  
 45.88 Μ<sup>2</sup>  
 1082.88 Μ<sup>2</sup>  
**ΕΜΒΛΑΔΟΝ ΟΥΚΟΥ** 383.61 + 1082.88 = 4916.71 Μ<sup>2</sup> < 5271.18 Μ<sup>2</sup>  
**ΧΩΡΟΙ ΚΙΒΩΤΩΝ**  
 1528.89 Μ<sup>2</sup>  
 1193.81 Μ<sup>2</sup>  
 499.89 Μ<sup>2</sup>  
 45.88 Μ<sup>2</sup>  
 1082.88 Μ<sup>2</sup>

<b>ΕΡΓΟ</b>	ΚΑΘΟΡΙΣΜΟΣ ΕΠΙΠΡΟΒΛΗΜΑΤΙΚΩΝ ΕΙΔΙΚΩΝ ΟΡΓΩΝ ΚΑΙ ΠΕΡΙΟΡΙΣΜΩΝ ΔΟΜΗΣΗΣ (ΕΙΔΙΚΗ ΡΥΘΜΙΣΗ) ΔΙΑΤΗΡΗΤΕΩΝ ΚΤΗΡΙΩΝ (ΘΕΚ 653/Δ/18-11-90) ΕΠΙ ΤΩΝ ΟΔΩΝ ΠΑΤΗΣΙΩΝ 180 ΚΑΙ ΙΜΒΡΟΥ, ΣΤΗΝ ΚΥΨΕΛΗ ΚΑΙ ΜΕΤΑΡΡΟΠΗ ΤΩΝ ΣΕ ΚΤΗΡΙΑ ΚΑΤΑΤΗΜΑΤΩΝ ΚΑΙ ΓΡΑΦΕΙΩΝ ΚΑΙ ΠΡΟΣΩΠΩΝ 300 ΚΑΙ 400 ΟΡΟΣΟΥ
<b>ΘΕΣΗ</b>	οδός ΠΑΤΗΣΙΩΝ 180 & ΙΜΒΡΟΥ Δήμος ΑΘΗΝΑΣ - ΚΥΨΕΛΗ
<b>ΘΕΜΑ ΣΧΕΔΙΟΥ</b>	Ο.Τ. Δίπλος ΑΘΗΝΑΣ - ΚΥΨΕΛΗ 5/90
<b>ΜΑΡΤΙΟΣ 2001</b>	ΚΑΙΜΑΚΑ 1/100

**ΥΠΕΥΘΥΝΟΣ**  
 ΔΙΝΩΝ ΠΟΛΚΟΥ ΣΧΕΔΙΑΣΤΟΥ  
 ΤΗΜΗΝΑ ΠΑΡΑΔΟΣΙΑΚΩΝ ΟΙΚΙΣΜΩΝ

Αρ. Φ. 264/02  
 Στ. 2